

SETTIMANA BIANCA A MOENA

Dal 16 al 23 Febbraio 2020

Hotel Patrizia 3*S (Moena)

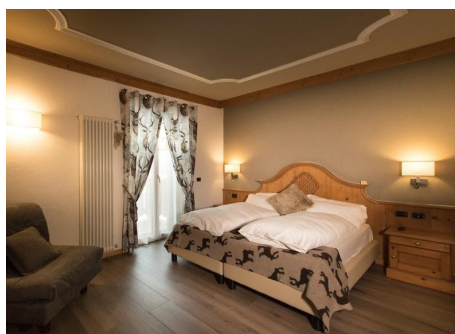


Partenze in pullman da Roma: Piazzale dei Partigiani ore 06:30 - Piazza San Giovanni Bosco ore 07:10 - Via Salaria (Fermata Cotral, di fronte lo Sport Village) ore 07:30

€ 560

Descrizione struttura: Incastonato tra le Dolomiti, l'Hotel Patrizia è una struttura a conduzione familiare che sorge a Moena, a 3 km dalle piste sciistiche dell'Alpe di Lusia, e offre un centro benessere, un centro fitness e la connessione Wi-Fi gratuita. Le camere sono eleganti, con pavimenti in parquet o in moquette e arredi in legno e provviste di una TV satellitare a schermo piatto e un bagno interno con asciugacapelli. Ogni mattina una ricca colazione a buffet vi attende con prodotti dolci e salati, tra cui croissant, torte, salumi e formaggi. Per gli altri pasti, il ristorante del Patrizia serve piatti della cucina locale e internazionale. Il centro benessere presenta una vasca idromassaggio, una sauna, una piscina coperta, un bagno turco e un solarium. A vostra disposizione inoltre un parcheggio privato gratuito, il noleggio gratuito di biciclette e un deposito sci. L'Hotel Patrizia organizza anche escursioni guidate e tour in mountain bike. Le montagne più vicine sono il Latemar e il Catenaccio, mentre Bolzano si trova a 45 minuti di auto e l'Alpe di Lusia è raggiungibile con uno skibus o una navetta gratuita dell'hotel.

Punteggio su [Booking.com](#): 9,1



La quota include: sistemazione in hotel 3*S, trattamento di mezza pensione, ingresso al Centro Benessere "EVEN SPA" con piscina, Sauna Finlandese, Sauna Mediterranea, Bagno Turco, Cabina al Sale rosa Himalayano & Cirmolo, Idromassaggio e percorso Kneipp, Palestra attrezzata, Skibus gratuito ogni 10 minuti circa, per le piste di Alpe Lusia e Passo San Pellegrino, posto auto esterno gratuito.

La quota non include: pullman a/r € 80 adulti, € 50 minorenni, bevande escluse, garage coperto, trattamenti/massaggi prenotabili al Centro Benessere, escursioni guidate con Fat Bike, tassa di soggiorno da pagare in loco (€ 1 a persona a partire dai 14 anni), mance € 10 a persona (da saldare durante la prenotazione), ingressi a musei e/o siti archeologici non menzionati, Tessera d'Iscrizione nominativa € 15 (valida un anno solare) per i non iscritti, tutto ciò non indicato nella "quota include".

Supplementi: Camera singola +20% (1 disponibile); doppia uso singola +50%.

Riduzioni: bambini 0/2 anni non compiuti gratis; bambini 2/5 anni non compiuti in letto aggiunto - 70%; bambini 5/11 anni non compiuti in letto aggiunto - 50%; bambini 11/14 anni non compiuti in letto aggiunto - 30%; Terzo letto adulto -15%; quarto letto adulto -30%.

ALLERGIE ALIMENTARI: Per chi avesse problemi di allergie alimentari è pregato di avvisare al momento della prenotazione. Non saremo responsabili di eventuali disagi che potranno verificarsi a seguito di una mancata comunicazione. **ANNULLAMENTO VIAGGIO:** da effettuare via Mail. Non saranno accettate comunicazioni telefoniche.

PENALI PER LA CANCELLAZIONE: dal giorno dell'acconto fino a 21 giorni dalla partenza, nessuna penale; da 20 a 11 gg prima della partenza penale del 50% della quota totale del viaggio; da 10 a 8 gg prima della partenza penale del 70% della quota totale del viaggio; da 7 gg prima della partenza penale del 100 % della quota totale del viaggio. **POSTI PULLMAN COSTO A PERSONA AL GIORNO:** 1° fila €4 // 2° fila €3 // dalla 3° fila alla 6° fila € 2 // gli ultimi 5 posti dell'ultima fila hanno uno sconto di €2). Le altre postazioni saranno assegnate in ordine casuale. IL PROGRAMMA PUÓ SUBIRE VARIAZIONI A SECONDA DELLE ESIGENZE TECNICO /CLIMATICHE. **DIREZIONE TECNICA PLAY VIAGGI ITALIA**