

Soggiorno di Relax a Ischia Hotel Villa Svizzera 4* (Lacco Ameno) Dal 5 al 12 Settembre 2020

PRENOTA PRIMA €549 ENTRO IL 15 MAGGIO INVECE DI €567



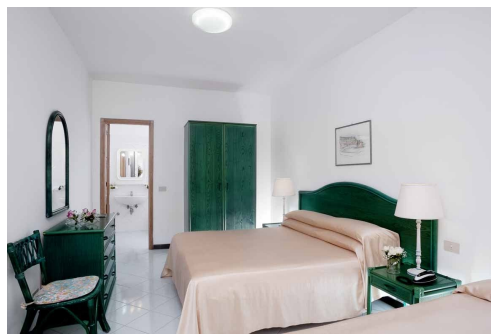
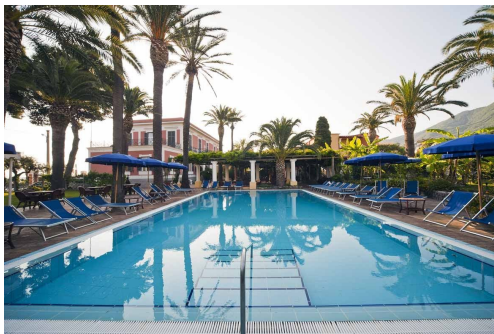
**Partenze in pullman da Roma: Piazza San Giovanni Bosco e Piazzale dei Partigiani (orari da definire)
Traghetto a/r Pozzuoli - Ischia con trasferimento da e per l'hotel**

Descrizione struttura: L'Hotel è un'antica villa d'inizio 900 immersa in un rigoglioso parco-giardino fronte mare che affaccia sul caratteristico porticciolo di Lacco Ameno. A due passi dalla deliziosa via dello shopping, l'Hotel Terme Villa Svizzera dista appena 800 m dalla splendida Baia di San Montano e 100 m dalla spiaggia di sabbia più vicina. Gli ospiti del Villa Svizzera hanno la fortuna di beneficiare delle straordinarie proprietà terapeutiche possedute dalle nostre acque termali. Esse provengono direttamente dall'Antica Fonte Della Legna, una delle più antiche sorgenti presenti sull'isola d'Ischia.

Al centro del rigoglioso parco giardino è il **reparto termale "Il Capitello"**, convenzionato con il servizio Sanitario Nazionale dove è possibile effettuare cure fangoterapiche e inalatorie, aerosol medicale, humage, politzer, doccia nasale, doccia micronizzata. Il reparto estetico propone una vasta gamma di trattamenti estetici Viso e Corpo per Lui e per Lei. A disposizione di tutti gli ospiti una **piscina coperta termale con acqua a 38° C e angolo di idromassaggio**, una **piscina esterna di acqua temperata** con lettini e ombrelloni e annesso snack bar. La posizione centrale, la vicinanza alla Baia di San Montano e al Parco Termale Negombo unitamente alla genuina accoglienza mediterranea fanno del Villa Svizzera la location ideale per soggiorni all'insegna del relax.

Ristorante: Il Ristorante ha vista sul mare e propone ogni giorno piatti tipici della cucina locale e mediterranea.

Camere: Le camere sono distribuite in 4 aree immerse nel grande giardino di palme e piante fiorite. La maggior parte con balcone o terrazzino hanno quasi tutte ingresso indipendente.



La quota include: pullman a/r, traghetto a/r e trasferimento in hotel, sistemazione in hotel 4*, trattamento di pensione completa con bevande incluse (1/2 acqua + 1/4 vino), accesso all'area Terme & SPA (area wellness con piscina termale 38°, piscina Whirlpool con panca idromassaggi e cromoterapia 38°, balze area relax, giardino termale con aromaterapia piscina idromassaggio termale 38°, piscina Kneipp Total Body, piscina esterna con cascate cervicali 25°, connessione Wi-fi gratuita in tutta la struttura, 2 serate musicali/danzanti, ingresso zona Ztl secondo la nuova normativa del comune di Roma, accompagnatore Play Viaggi Club.

La quota non include: tassa di soggiorno da pagare in loco (se richiesta dal comune), mance € 10 a persona (da saldare durante la prenotazione), ingressi a musei e/o siti archeologici non menzionati, eventuali trattamenti estetici nel Centro Benessere, Tessera d'Iscrizione nominativa € 15 (valida un anno solare) per i non iscritti, tutto ciò non indicato nella "quota include".

Supplementi: camera singola, € 25 a notte, se disponibile. **Riduzioni:** 3° letto da 3 a 12 anni nc. 50%, 3° letto adulto 10%.

ALLERGIE ALIMENTARI: Per chi avesse problemi di allergie alimentari è pregato di avvisare al momento della prenotazione. Non saremo responsabili di eventuali disagi che potranno verificarsi a seguito di una mancata comunicazione. **ANNULLAMENTO VIAGGIO:** da effettuare via Mail. Non saranno accettate comunicazioni telefoniche. **PENALI PER LA CANCELLAZIONE:** dal giorno dell'acconto fino a 30 giorni prima della partenza penale del 10% della quota totale del viaggio; da 29 a 20 giorni prima della partenza penale del 30% della quota totale del viaggio; da 19 a 10 giorni prima della partenza penale del 50% della quota totale del viaggio; da 9 a 4 giorni prima della partenza penale del 75% della quota totale del viaggio; da 3 giorni prima della partenza penale del 100% della quota totale del viaggio. **POSTI PULLMAN COSTO A PERSONA AL GIORNO:** 1° fila €4 // 2° fila €3 // dalla 3° fila alla 6° fila € 2 // gli ultimi 5 posti dell'ultima fila hanno uno sconto di €2). Le altre postazioni saranno assegnate in ordine casuale. IL PROGRAMMA PUÒ SUBIRE VARIAZIONI A SECONDA DELLE ESIGENZE TECNICO /CLIMATICHE.

